

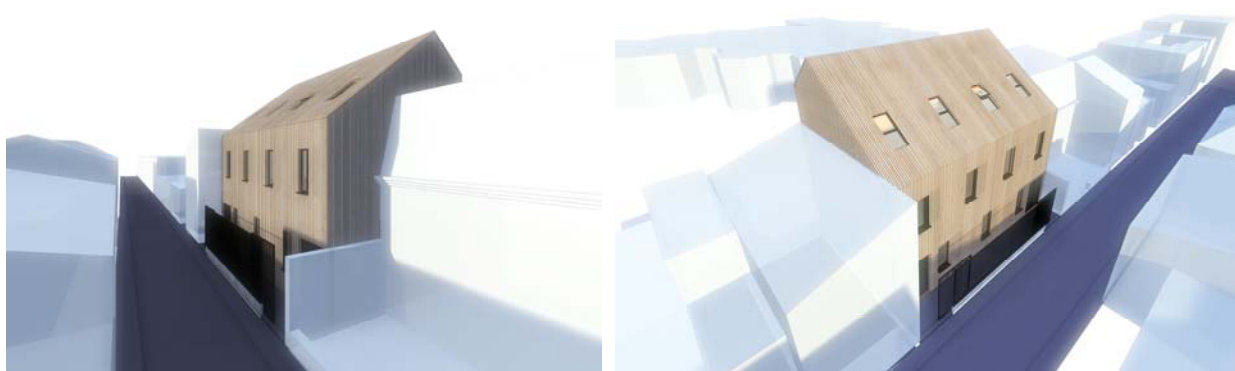
Fondazione Frate Sole

VI EDIZIONE DEL PREMIO INTERNAZIONALE DI ARCHITETTURA SACRA

CHIESA CRISTIANA CINESE MISSIONARIA DI FRANCIA

16 passage National 75013 Paris (F)

Il progetto dell'Eglise Chrétienne Chinoise Missionnaire de France (Chiesa Cristiana Cinese Missionaria di Francia) si impone come la giusta risposta ad un insieme di vincoli legati sia alla ricchezza del tessuto urbano del tredicesimo arrondissement parigino, che alla singolarità della commessa richiesta.



Da questa delicata equazione emerge un elemento architettonico nuovo nel paesaggio urbano circostante. Una nuova chiesa per la comunità cinese di religione cristiana, dalle linee sobrie ed eleganti ; una pelle di listelli di legno regolarmente distanziati avvolge l'intero edificio, compreso il tetto a doppia falda asimmetrica.

Il volume interno, dalla navata imponente, é volutamente spoglio ed essenziale. In contrapposizione il caldo abbraccio del legno a vista é nobilitato dalla grande quantità di luce proveniente dalle ampie aperture poste su una delle falde di copertura e sulla facciata orientate a sud.





Per potersi affrancare il più possibile da elementi strutturali a vista ed ottenere una spazialità pura, la scelta della metodologia costruttiva si è orientata fin dall'inizio sulla tecnica del pannello in legno massiccio incollato-incrociato di tipo X-lam.

L'isolamento in fibra di legno è posizionato all'esterno, la protezione all'acqua è data da una membrana respirante para-pioggia e l'insieme è protetto da un rivestimento di listelli in larice europeo.



